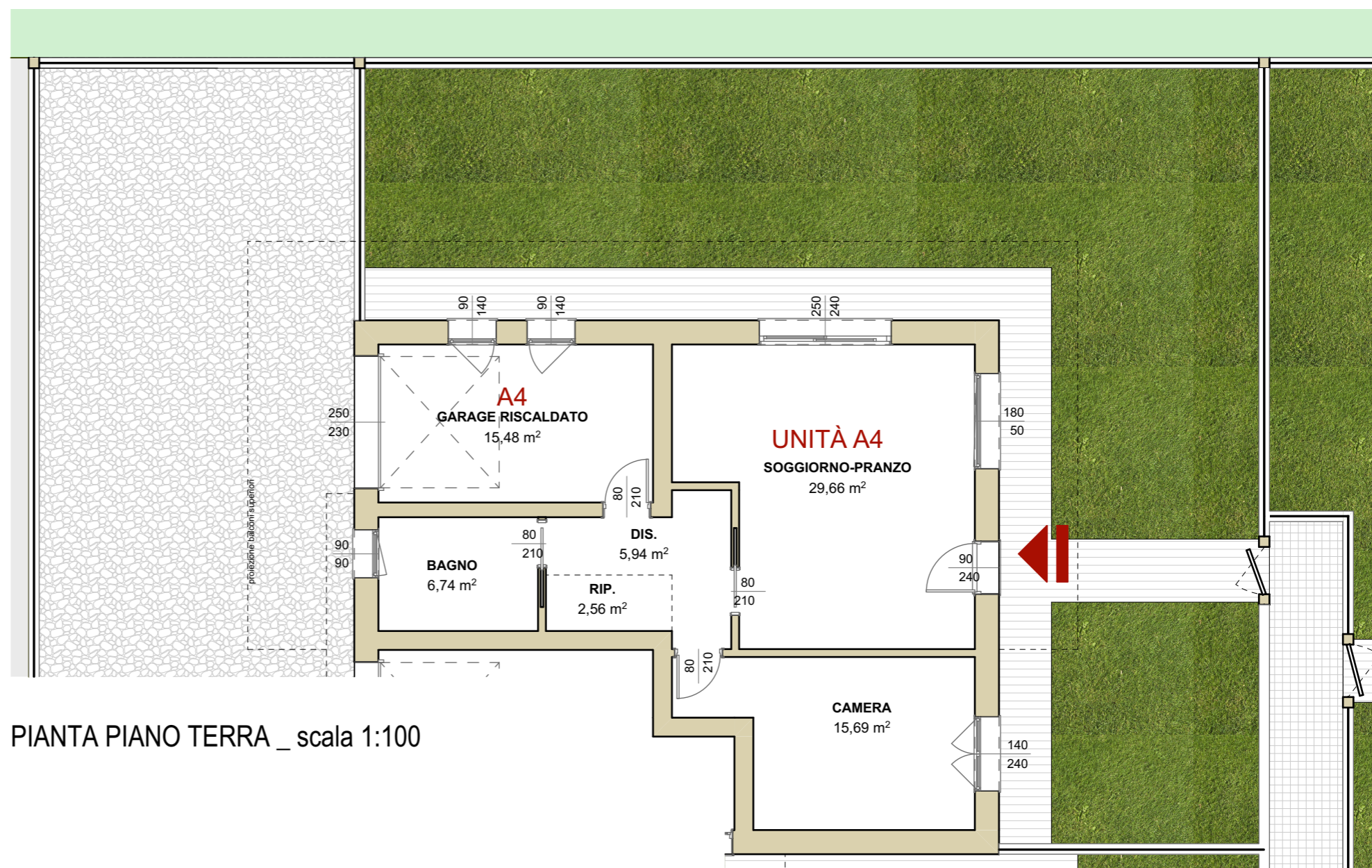


Unità A4



PIANO TERRA	
SOGGIORNO-PRANZO	29.66 mq
DISIMPEGNO	5.94 mq
RIPOSTIGLIO	2.56 mq
BAGNO	6.74 mq
CAMERA MATRIMONIALE	15.96 mq
GARAGE	15.48 mq
VERDE ESCLUSIVO	100.0 mq



PIANTA PIANO TERRA _ scala 1:100